

ООО СК «ТРАКТ», Россия, 633131, Новосибирская область, Мошковский р-н,
г. Мошково, ул. Дубровинская, 35

Свидетельство саморегулируемой организации: Союз «Межрегионального объединения
проектировщиков «СтройПроектБезопасность» № СРО-П-035-12102009

**Заказчик: Администрация города Тогучина Тогучинского района
Новосибирской области**

**БЛАГОУСТРОЙСТВО ТЕРРИТОРИИ ПАРКА ИМЕНИ
ПУШКИНА В Г. ТОГУЧИНЕ ТОГУЧИНСКОГО РАЙОНА
НОВОСИБИРСКОЙ ОБЛАСТИ**

ПРОЕКТНАЯ ДОКУМЕНТАЦИЯ

Раздел 2. Схема планировочной организации земельного участка

71-12-2019-ПЗУ

Том 2

2020

Экз.

ООО СК «ТРАКТ», Россия, 633131, Новосибирская область, Мошковский р-н,

г. Мошково, ул. Дубровинская, 35

Свидетельство саморегулируемой организации: Союз «Межрегионального объединения проектировщиков «СтройПроектБезопасность» № СРО-П-035-12102009

**Заказчик: Администрация города Тогучина Тогучинского района
Новосибирской области**

**БЛАГОУСТРОЙСТВО ТЕРРИТОРИИ ПАРКА ИМЕНИ
ПУШКИНА В Г. ТОГУЧИНЕ ТОГУЧИНСКОГО РАЙОНА
НОВОСИБИРСКОЙ ОБЛАСТИ**

ПРОЕКТНАЯ ДОКУМЕНТАЦИЯ

Раздел 2. Схема планировочной организации земельного участка

71-12-2019-ПЗУ

Том 2

Директор



И.Б. Крылова

Главный инженер проекта

Б.И. Бочарников

2020

Содержание тома

Обозначение	Наименование	стр.
1	2	3
71-12-2019-ПЗУ	Содержание тома	2
71-12-2019-СП	Состав проектной документации	3
71-12-2019-ПЗУ.С	Содержание текстовой части	4
71-12-2019-ПЗУ.ПЗ.ТЧ	Текстовая часть	5
	Графическая часть	
71-12-2019-ПЗУ.ГЧ, лист 1	Схема планировочной организации земельного участка. М 1:500	12
71-12-2019-ПЗУ.ГЧ, лист 2	План благоустройства и озеленения территории. М 1:500	13
71-12-2019-ПЗУ.ГЧ, лист 3	План организации рельефа. М 1:500	14
71-12-2019-ПЗУ.ГЧ, лист 4	План земляных масс. М 1:500	15
71-12-2019-ПЗУ.ГЧ, лист 5	Сводный план инженерных сетей. М 1:500	16
71-12-2019-ПЗУ.ГЧ, лист 6	Ситуационный план. М 1:1000	17
71-12-2019-ПЗУ.ГЧ, лист 7	План благоустройства и озеленения территории с указанием путей перемещения инвалидов. М 1:500	18

Взам. инв. №

Подп. и дата

Инв. № подл.

71-12-2019-ПЗУ.С

Изм.	Кол.уч	Лист	№ док.	Подпись	Дата
ГИП		Бочарников БИ.			03.2020
Разработал		Добрынина			03.2020



Содержание тома

Стадия	Лист	Листов
П		1

ООО СК «ТРАКТ»

Содержание

Введение.....	5
1 Характеристика земельного участка, предоставленного для размещения объекта капитального строительства.....	5
2 Обоснование границ санитарно-защитных зон объектов капитального строительства в пределах границ земельного участка - в случае необходимости определения указанных зон в соответствии с законодательством Российской Федерации.....	6
3 Обоснование планировочной организации земельного участка в соответствии с градостроительным и техническим регламентами либо документами об использовании земельного участка (если на земельный участок не распространяется действие градостроительного регламента или в отношении его не устанавливается градостроительный регламент).....	6
4 Техничко-экономические показатели земельного участка, предоставленного для размещения объекта капитального строительства.....	7
5 Обоснование решений по инженерной подготовке территории, в том числе решений по инженерной защите территории и объектов капитального строительства от последствий опасных геологических процессов, паводковых, поверхностных и грунтовых вод.....	7
6 Описание организации рельефа вертикальной планировкой.....	7
7 Описание решений по благоустройству территории.....	8
8 Обоснование схем транспортных коммуникаций, обеспечивающих внешний и внутренний подъезд к объекту капитального строительства, - для объектов назначения.....	9
Список нормативно-методической литературы.....	10
Таблица регистрации изменений.....	11

						71-12-2019-ПЗУ.ПЗ			
Изм.	Кол.у	Лист	№	Подп.	Дата	Пояснительная записка	Стадия	Лист	Листов
ГИП		Бочарников	БИ		03.20		П	1	11
Составил		Добрынина			03.20		ООО СК «ТРАКТ»		

Состав проектной документации

№ тома	Обозначение	Наименование	При м.
1	2	3	4
1	71-12-2019-ПЗ	Раздел 1 «Пояснительная записка»	
2	71-12-2019-ПЗУ	Раздел 2 «Схема планировочной организации земельного участка»	
3	71-12-2019-АР	Раздел 3 «Архитектурные решения»»	
4	71-12-2019-ИОС1	Раздел 5 «Сведения об инженерном оборудовании, о сетях инженерно-технического обеспечения, перечень инженерно-технических мероприятий, содержание технологических решений» Подраздел 1 «Система электроснабжения»	
5	71-12-2019-ИОС2	Раздел 5 «Сведения об инженерном оборудовании, о сетях инженерно-технического обеспечения, перечень инженерно-технических мероприятий, содержание технологических решений» Подраздел 2 «Система водоснабжения»	
6	71-12-2019-СМ	Раздел 11 «Смета на строительство объектов капитального строительства»	

Взам. инв. №						
	Подпись и дата	71-12-2019-СП				
Инв. № подл.		Изм.	Кол.	Лист	№ док	Подпись
	Разработал		Дуганова			03.20
	ГИП		Бочарников			03.20
Состав проектной документации						
Стадия		Лист		Листов		
П		1		1		
ООО СК «ТРАКТ»						

Введение

Проектная документация для объекта: «Благоустройство территории парка имени Пушкина в г. Тогучине Тогучинского района Новосибирской области» разработана ООО СК «ТРАКТ» на основании муниципального контракта № 71 от 23.12.2019 года, а также согласно задания на проектирование от 23.12.2019 года.

Настоящая проектная документация разработана в соответствии с действующими нормами, правилами и стандартами, в том числе с технологическими нормами, перечень которых приведен в пояснительной; принятые технические решения обеспечивают безопасность объекта в соответствии со ст. 7 Федерального закона от 27.12.2002 № 184-ФЗ «О техническом регулировании».

Проектная документация не предназначена для выполнения строительно-монтажных работ, т. к. для реализации принятых проектных решений необходимо разработать рабочую документацию в соответствии с Постановлением Правительства РФ от 16.02.2008 № 87.

1 Характеристика земельного участка, предоставленного для размещения объекта капитального строительства

Местоположение: Новосибирская область, Муниципальное образование г. Тогучин. Земельный участок расположен в центре с кадастровым номером 54:24:010150:401.

Площадь участка - 5051,00 м².

Категория земель: земли населенных пунктов.

Объект проектирования расположен в 1В климатическом районе, который характеризуется следующими исходными данными:

- господствующие ветры юго-западного направления;
- нормативная ветровая нагрузка - 38 кгс/м²;
- расчетная температура воздуха наиболее холодных суток -42°
- наиболее холодной пятидневки -39 °
- нормативная глубина промерзания грунта - 2,2 м;
- нормативная снеговая нагрузка - 168 кгс/м²;
- сейсмичность района - 6 баллов.

Преобладающее направление ветров южное и юго-западное.

						71-12-2019-ПЗУ.ПЗ.ТЧ	Лист
Изм.	Кол.у	Лист	№	Подп.	Дата		2

Для решения перепада между планируемой поверхностью и существующим рельефом решено откосом заложением 1:2.

7 Описание решений по благоустройству территории

Благоустройство территории представляет собой устройство тротуаров шириной от 2,00 до 3,00 м, устройство газонов и цветников и посадка деревьев.

Благоустройство парка выполнено с максимальным сохранением уже существующих пешеходных дорожек. Парк представляет собой центральную аллею шириной 3,00 м, ведущую к фонтану. Вокруг фонтана расположена пешеходная зона шириной 3,00 м. Пешеходные дорожки шириной 2,00 м расходятся от фонтана лучами на северо-восток, северо-запад, юго-восток и юго-запад. Проектом запроектированы новые полукруглые тротуары, соединяющие пешеходные дорожки. Также новый тротуар запроектирован в южной части парка.

Проектом предусмотрено устройство цветников круглой формы на существующем газоне. На дорожках по направлению на северо-восток и юго-восток также запроектированы цветники круглой формы.

За фонтаном расположен памятник А.С. Пушкину. Проектом предусмотрено расширение площадки размещения памятника и установка скульптур по обе стороны от постамента. Скульптуры разработаны по мотивам произведения А.С. Пушкина.

Скульптуры принять из торговой сети производитель Хитсад – садовые фигуры:

- Садовая фигура Кощей, артикул - F07355, размеры (ШхВхД): 1200х750х750мм, вес 20,2 кг, материал стеклопластик.

- Фигура для сада Баба Яга малая, артикул - F07543, размеры (ШхВхД): 550х800х350мм, вес 10,74 кг, материал стеклопластик.

- Избушка на дереве, артикул - F07209, размеры (ШхВхД): 1900х1300х1250мм, вес 25,91 кг, материал стеклопластик.

Садово-парковые фигуры подходят для декора парка, сквера, детских площадок. Материал изготовления: влагостойкий стеклопластик. Фигуры выполнены в яркой расцветке, благодаря которой изделие будет выделяться на фоне других элементов декора и прекрасно впишутся в общую композицию.

						71-12-2019-ПЗУ.ПЗ.ТЧ	Лист
Изм.	Кол.у	Лист	№	Подп.	Дата		5

Высота изделий и вес обеспечивает фигурам устойчивость, садово-парковые фигуры хорошо переносят холод и дождь.

В западной части парка расположена существующая спортивная площадка. Проектом предусмотрено обновление покрытия площадки и выравнивание формы в плане. Покрытие площадки выполнено из песка.

На территории парка проектом размещены скамейки и урны. Всего 22 скамейки и 22 урны.

Озеленение выполняется путем устройства газонов из многолетних трав и цветников, а также посадкой крупномерных деревьев и кустарников.

В проекте предусмотрены условия беспрепятственного, безопасного и удобного передвижения маломобильных групп населения (далее - МГН) по общественной территории парковой зоны имени Пушкина с учетом требований градостроительных норм. Пути движения состыковываются с внешними по отношению к участку транспортными и пешеходными коммуникациями.

Ширина пешеходных путей с учетом встречного движения инвалидов на креслах-колясках предусмотрена от 2,00 до 3,00 м, что соответствует п. 5.1.7 СП. 59.13330.2016.

Скамейки устанавливаются в «карманы» размером 1,00x3,00 м. Продольный уклон путей движения, по которому возможен проезд инвалидов на креслах-колясках составляет 4%, что не превышает 5 %, поперечный составляет 2 %.

Пути движения в парке не имеют перепадов и подключены к существующим тротуарам г. Тогучина.

Высота бортовых камней (бордюров) по краям пешеходных путей на участках вдоль газонов и озелененных площадок предусмотрен не менее 0,05 м, что соответствует п. 5.1.9 СП. 59.13330.2016.

На центральной площадке парка предусмотрена место для отдыха, оборудованное скамейкой переменной высоты для МГН.

Конструкция покрытия тротуара:

Бетонная плитка (ГОСТ 17608-2017) - 60 мм

Цементно-песчаная смесь (цемент 6%)(ГОСТ 8736-2014) - 200 мм

Конструкция покрытия спортивной площадки:

Песок (ГОСТ 8736-2014) - 200 мм.

8 Обоснование схем транспортных коммуникаций, обеспечивающих внешний и внутренний подъезд к объекту

						71-12-2019-ПЗУ.ПЗ.ТЧ	Лист
Изм.	Кол.у	Лист	№	Подп.	Дата		6

Таблица регистрации изменений

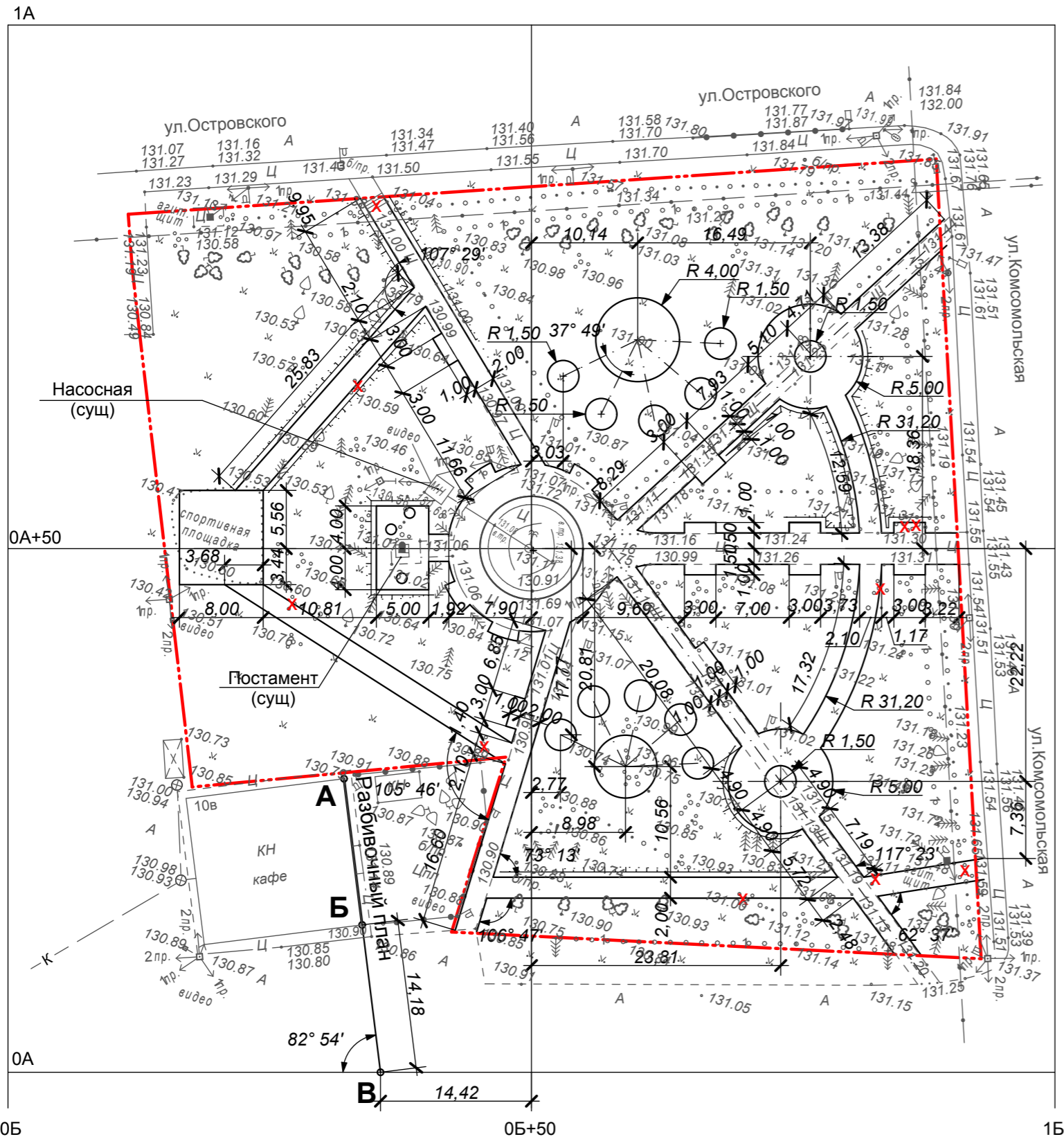
Изм.	Номера листов (страниц)				Всего листов (страниц) в док.	Номер док.	Подп.	Дата
	изменённых	заменённых	новых	аннулированных				

Изм.	Кол.у	Лист	№	Подп.	Дата

71-12-2019-ПЗУ.ПЗ

Схема планировочной организации земельного участка. М 1:500

Баланс территории



№ п/п	Наименование	Ед. изм.	Кол-во	%	Примеч.
1	Площадь участка	м ²	5 051,00	100	
2	Площадь застройки	м ²	81,60	1,60	
3	Площадь твердых покрытий проездов, тротуаров	м ²	1069,70*	21,20	
4	Площадь озеленения	м ²	3899,70	77,20	

* в т.ч. площадь существующего покрытия 21,20 м²

Ведомость сносимых зеленых насаждений

Обозн. на пл.	Наименование породы или вида насаждения	Диаметр, см	Кол-во шт.	Примечание
✕	Кустарник, м ²	-	8	см. прим. п. 4

Ведомость сносимых сооружений

Обозн. на пл.	Наименование	Этажн. материал стен	Площадь застройки м ²	Примечание
⊠	Спуск (высота конструкция h=0,25 м), м	- ж/б	2,00	

- 1 Топографический план составлен по материалам съёмки, выполненной ООО "Агростройинвест" в декабре 2019
- 2 Система координат: МК НСО
- 3 Система высот: Балтийская 1977 г.
- 4 Вырубку зеленых насаждений выполнять после получения разрешительных документов соответствующих организаций.
- 5 Разбивка цветников и центральной части с фонтаном выполнена на листе 2

Условные обозначения:

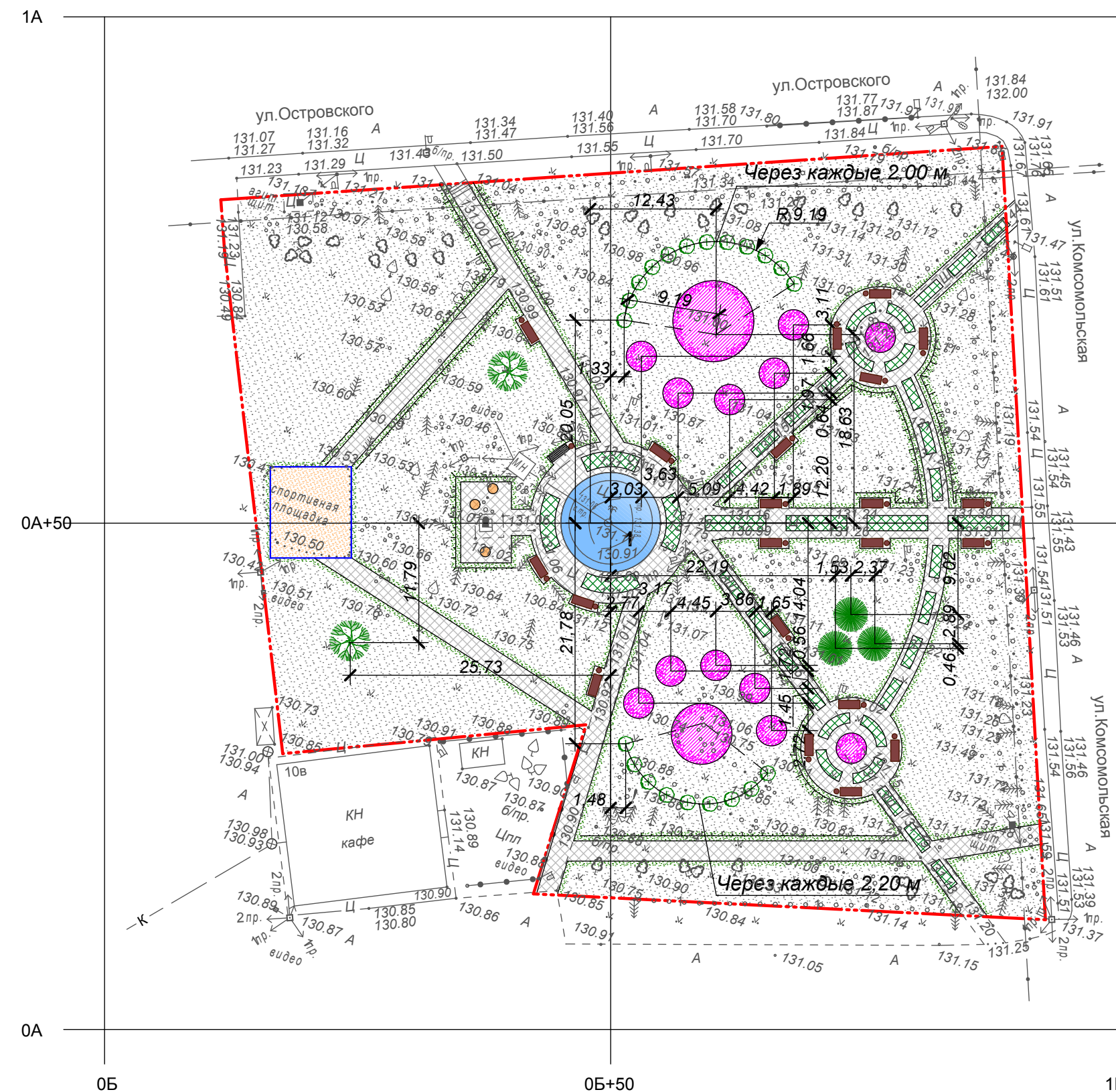
- Граница землеотвода (Кадастровый номер 54:24:010150:401)
- ✕ Снос

71-12-2019-ПЗУ-ГЧ

Благоустройство территории парка имени Пушкина в г. Тогучине Тогучинского района Новосибирской области

Изм.	Кол.уч.	Лист	Ндок.	Подпись	Дата	Благоустройство территории парка имени Пушкина	Стадия	Лист	Листов
Разработал		Добрынина		<i>Добрынина</i>	03.20		П	1	7
Проверил		Бочарников		<i>Бочарников</i>	03.20				
Н.контр.		Бочарников		<i>Бочарников</i>	03.20	Схема планировочной организации земельного участка. М 1:500	ООО СК "ТРАКТ"		
ГИП		Бочарников		<i>Бочарников</i>	03.20				

План благоустройства и озеленения территории.
М 1:500



Условные обозначения:

- Граница землеотвода (Кадастровый номер 54:24:010150:401)
- Тротуар с покрытием из бетонной плитки (цвет: светло-серый, зеленый)
- Проектируемый газон
- Существующий газон
- Скамейка
- Скамейка для МГН
- Урна
- Цветник (цветы контрастного цвета)
- Песчаное покрытие
- Парковый бордюр
- Бортовой камень БР 100.20.8
- Ель
- Ива
- Сирень
- Скульптура по произведению А.С.Пушкина

Ведомость проездов, тротуаров, дорожек и площадок

Поз.	Наименование	Тип	Площадь покрытия, м ²	Примечание
-	Тротуар с покрытием из бетонной плитки (h=0,26 м)	I	976,50	
	в т.ч.светло-серого цвета		(816,00)	
	в т.ч.зеленого цвета		(160,50)	
-	Песчаное покрытие (h=0,20 м)	II	72,00	
-	Парковый бордюр, м	-	33,00	
-	Бортовой камень БР 100.20.8, шт	-	730,00	

Ведомость элементов озеленения

Поз.	Наименование породы или вида насаждения	Возраст, лет	Кол.	Примечание
-	Газон, м ²	-	350,00	плодородный слой 0,2 м
-	Цветник, м ²	-	163,40	плодородный слой 0,2 м
-	Укрепление откосов высевом трав, м ²	-	73,00	плодородный слой 0,2 м
-	Существующий газон, м ²	-	3313,30	
-	Ель	5-7	3	с комом 0,8 x 0,8 x 0,5
-	Ива	3-5	2	с комом 0,8 x 0,8 x 0,5
-	Сирень	2-3	21	саженец

Ведомость малых архитектурных форм и переносных изделий

Поз.	Обозначение	Наименование	Кол. шт.	Примечание
1		Фонтан	1	
2		Памятник А.С.Пушкину	1	
3		Скульптура по произведениям А.С.Пушкина	3	по отдельному проекту
4		Скамейка деревянная на бетонном основании(армированаая) С-43	21	из торговой сети
5		Скамейка для МГН	1	из торговой сети
6		Урна бетонная У-101 (армированная)	22	из торговой сети

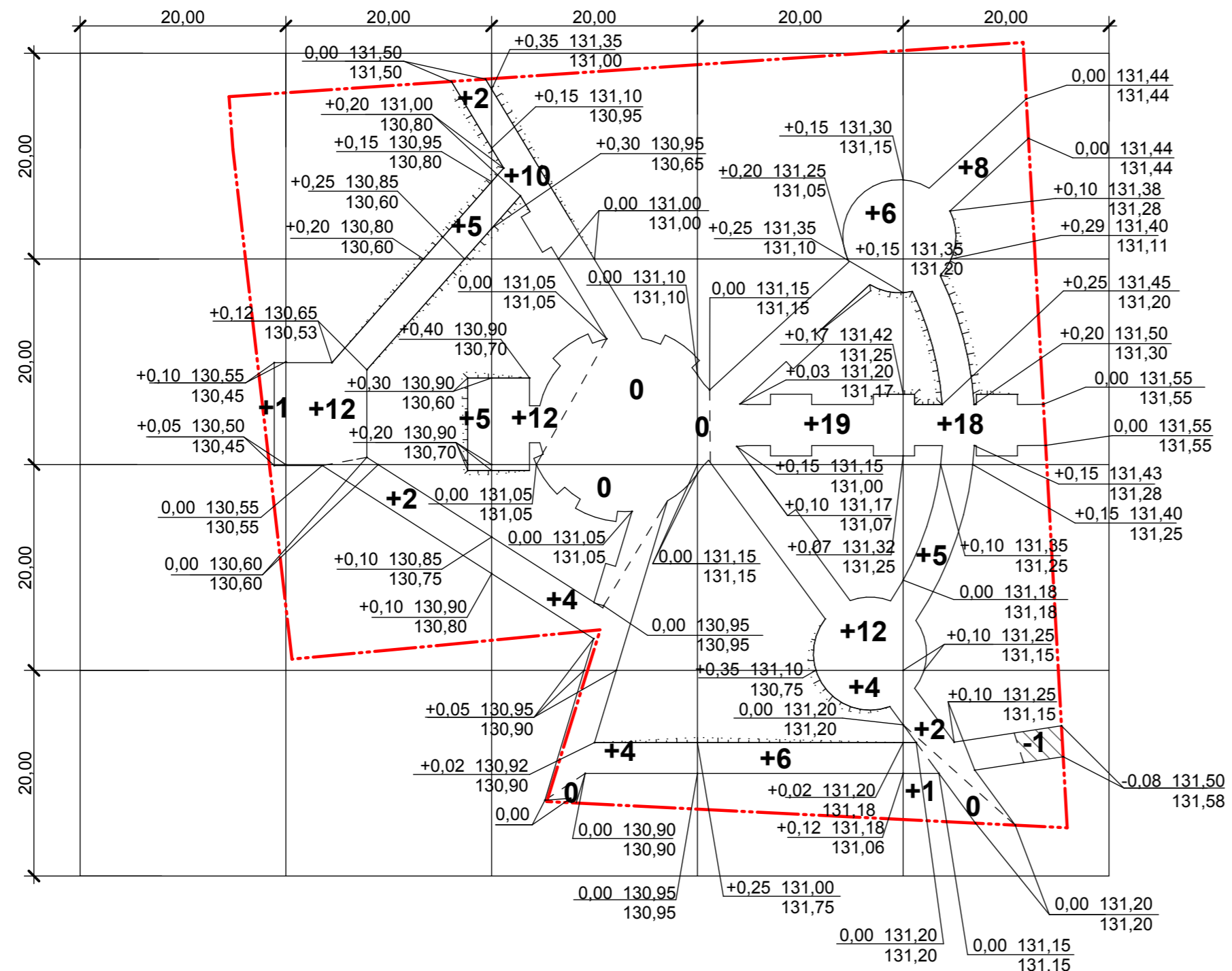
- Работы по озеленению производить в присутствии представителя горэлектросети и в соответствии со СНиП III-10-75.
- Для устройства тротуара с покрытием из бетонной плитки необходимо демонтировать:
 - цементное покрытие S=631,41 м² (высота демотируемого покрытия: 0,10 м - цемент);
 - щебеночное покрытие S=150,20 м² (высота демотируемого покрытия 0,20 м - щебень).
 Для устройства цветника необходимо демонтировать:
 - щебеночное покрытие S=9,40 м² (высота демотируемого покрытия 0,20 м - щебень)
- Привязку разбивочной сетки смотреть на листе 1

СОГЛАСОВАНО:	
Взам. инв. N	
Подпись и дата	
Иное № подл	

71-12-2019-ПЗУ-ГЧ									
Благоустройство территории парка имени Пушкина в г. Тогучине Тогучинского района Новосибирской области									
Изм.	Кол.уч.	Лист	Ндок	Подпись	Дата	Благоустройство территории парка имени Пушкина	Стадия	Лист	Листов
Разработал		Добрынина			03.20		П	2	
Проверил		Бочарников			03.20				
Н.контр.		Бочарников			03.20	План благоустройства и озеленения территории. М 1:500	ООО СК "ТРАКТ"		
ГИП		Бочарников			03.20				

СОГЛАСОВАНО:

Изм. № подл. Подпись и дата. Взам. инв. N



ИТОГО м³	Насыпь	+1	+26	+30	+47	+33	ВСЕГО м³	+137
	Выемка	-0	-0	-0	-0	-1		-1

Планировка откосов: V=15,50 м³

Условные обозначения:

- - - - - Условная граница благоустройства
- - - - - Линия нулевых работ;
- Выемка
- красная (проектная) отметка
- черная (существ.) отметка
- Рабочая отметка

Ведомость объемов земляных масс

Наименование грунта	Количество, м³		Примечание
	Насыпь (+)	Выемка (-)	
1. Планировка территории	307,60	1,00	
2. Вытесненный грунт		369,90	
в.т.ч. при устройстве: покрытия тротуара из бетонной плитки (h=0,26 м)		(253,90)	
плодородной почвы на участках озеленения (h=0,20 м)		(115,40)	
фундамента под насос (h=0,15 м)		(0,60)	
3. Поправка на уплотнение грунта (10%)	30,80		
4. Всего пригодного грунта	338,40	370,90	
5. Избыток пригодного грунта	32,50		
6. Плодородный грунт всего		155,10	
а) используемый для озеленения территории	117,30		
б) избыток плодородного грунта	37,80		
7. Итого перерабатываемого грунта	526,00	526,00	

1. До начала строительства срезать плодородный грунт S=775,40 м² высотой h=0,20 м
2. Для планировки использовать местный грунт

71-12-2019-ПЗУ-ГЧ									
Благоустройство территории парка имени Пушкина в г. Тогучине Тогучинского района Новосибирской области									
Изм.	Кол.уч.	Лист	Ндок.	Подпись	Дата	Благоустройство территории парка имени Пушкина	Стадия	Лист	Листов
Разработал	Добрынина	4		<i>Добрынина</i>	03.20		П	4	
Проверил	Бочарников			<i>Бочарников</i>	03.20				
Н.контр.	Бочарников			<i>Бочарников</i>	03.20	План земляных масс. М 1:500	ООО СК "ТРАКТ"		
ГИП	Бочарников			<i>Бочарников</i>	03.20				



Ситуационный план. М 1:1000



СОГЛАСОВАНО:			
Инв. № подл.	Подпись и дата	Взам. инв. N	

						71-12-2019-ПЗУ-ГЧ			
						Благоустройство территории парка имени Пушкина в г. Тогучине Тогучинского района Новосибирской области			
Изм.	Кол.уч.	Лист	Ндок.	Подпись	Дата	Благоустройство территории парка имени Пушкина	Стадия	Лист	Листов
Разработал		Добрынина		<i>Добрынина</i>	03.20		П	6	
Проверил		Бочарников		<i>Бочарников</i>	03.20				
Н.контр.		Бочарников		<i>Бочарников</i>	03.20	Ситуационный план. М 1:1000	ООО СК "ТРАКТ"		
ГИП		Бочарников		<i>Бочарников</i>	03.20				