

ООО СК «ТРАКТ», Россия, 633131, Новосибирская область, Мошковский р-н,
г. Мошково, ул. Дубровинская, 35
Свидетельство саморегулируемой организации: Союз «Межрегионального объединения
проектировщиков «СтройПроектБезопасность» № СРО-П-035-12102009

Заказчик – Администрация города Тогучина Тогучинского района Новосибирской области

ДИЗАЙН ПРОЕКТ

**Благоустройство территории общего пользования пешеходной зоны по ул. Садовая, Островского
в г.Тогучине Тогучинского района Новосибирской области**

Новосибирск 2021

ООО СК «ТРАКТ», Россия, 633131, Новосибирская область, Мошковский р-н,
г. Мошково, ул. Дубровинская, 35
Свидетельство саморегулируемой организации: Союз «Межрегионального объединения
проектировщиков «СтройПроектБезопасность» № СРО-П-035-12102009

Заказчик – Администрация города Тогучина Тогучинского района Новосибирской области

ДИЗАЙН ПРОЕКТ

**Благоустройство территории общего пользования пешеходной зоны по ул. Садовая, Островского
в г.Тогучине Тогучинского района Новосибирской области**

Директор _____ **И.Б. Крылова**

Новосибирск 2021

Содержание

№ п/п	Наименование	Лист
1	Общие данные	4
2	Фотографии существующего состояния	5
3	Ситуационная схема	7
4	Схема генплана	8
5	Типы покрытий	12
6	Малые архитектурные формы	13
7	Освещение территории	14
8	Озеленение территории	15
9	Сводная ведомость объемов работ	16
10	Визуализация	17

ОБЩИЕ ДАННЫЕ

Дизайн проект разработан в соответствии с заданием на проектирование, выданным Администрацией г.Тогучина Новосибирской области.

Земельный участок для благоустройства расположен по ул. Островского и ул.Садовая в г. Тогучине Тогучинского района Новосибирской области.



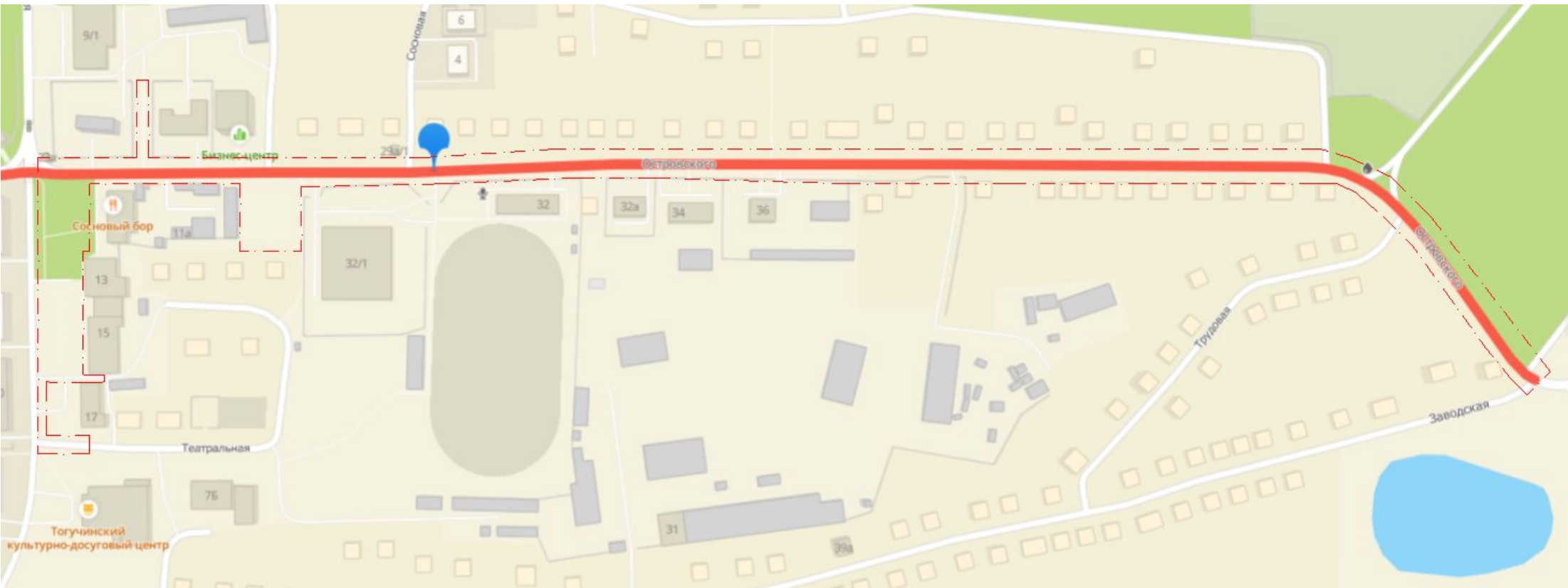
По результатам обследования текущего состояния данной территории ООО СК «ТРАКТ» предлагает выполнить следующие работы:

- Устройство дорожной одежды тротуаров из асфальтобетонной смеси
- Устройство дорожной одежды тротуаров из тротуарной плитки
- Установка бортовых камней
- Устройство парковочных карманов
- Устройство малых форм (МАФ)
- Устройство освещения
- Озеленение

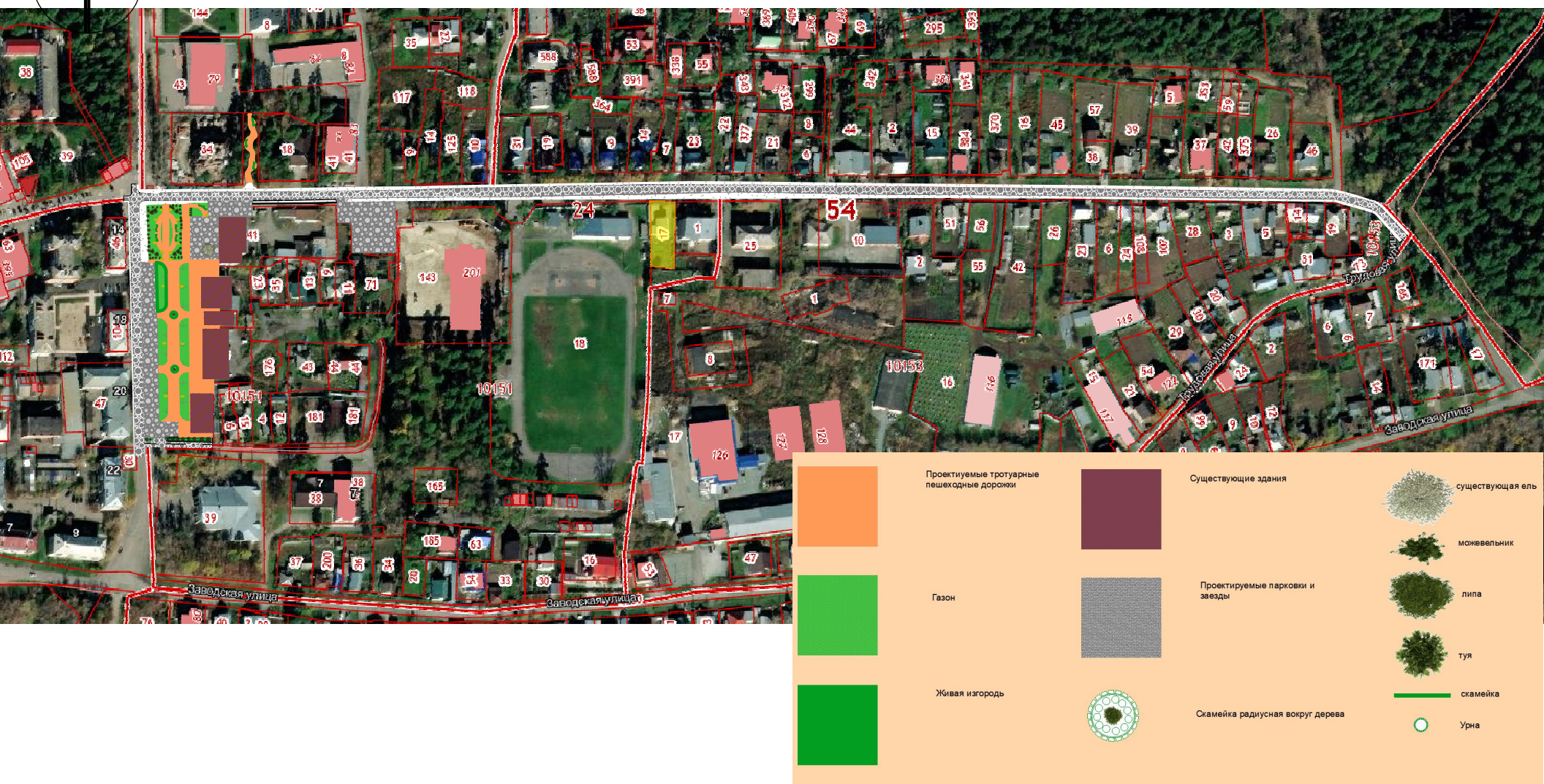
Фотографии существующего состояния





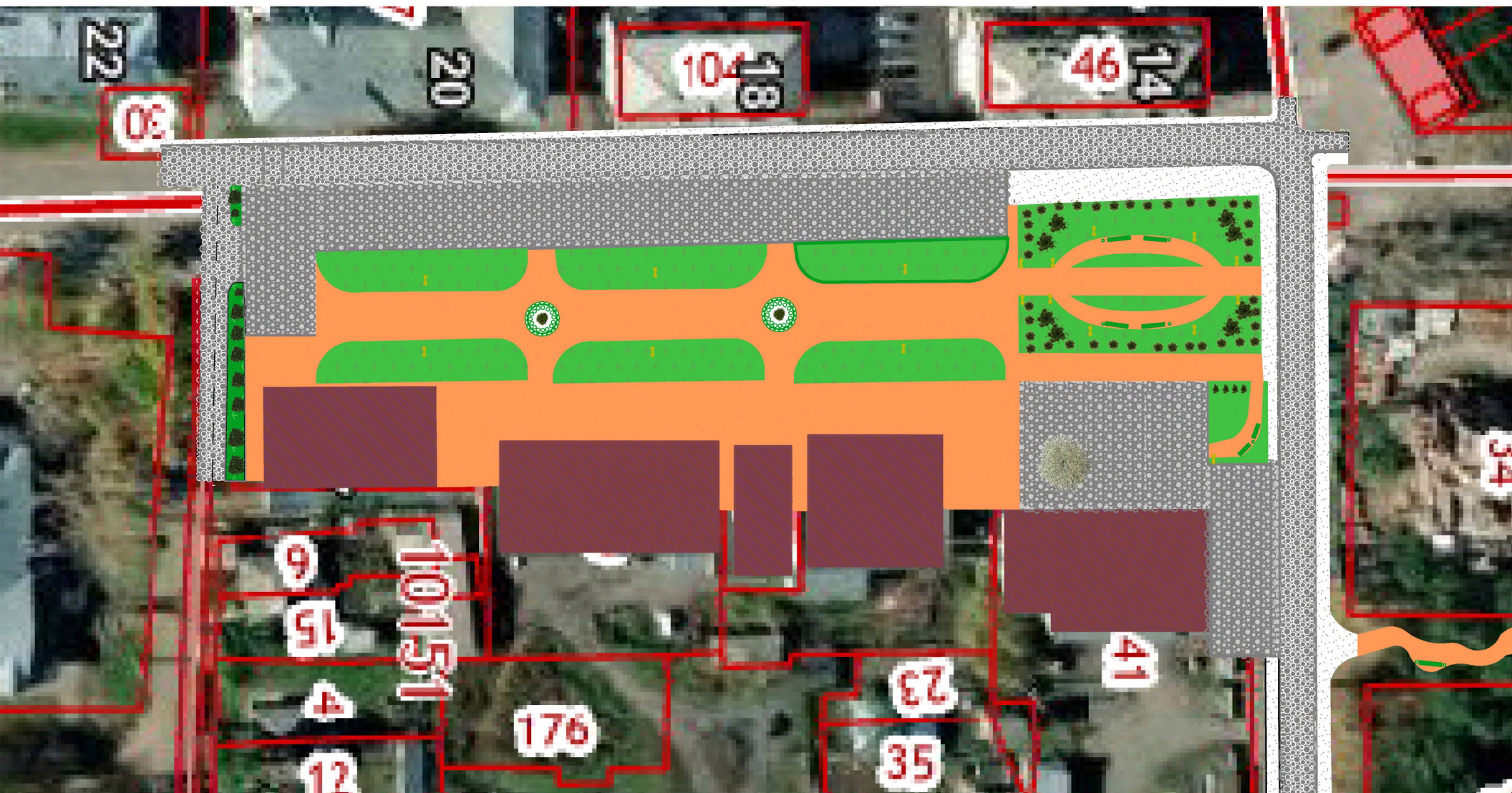


Общий план территории благоустройства



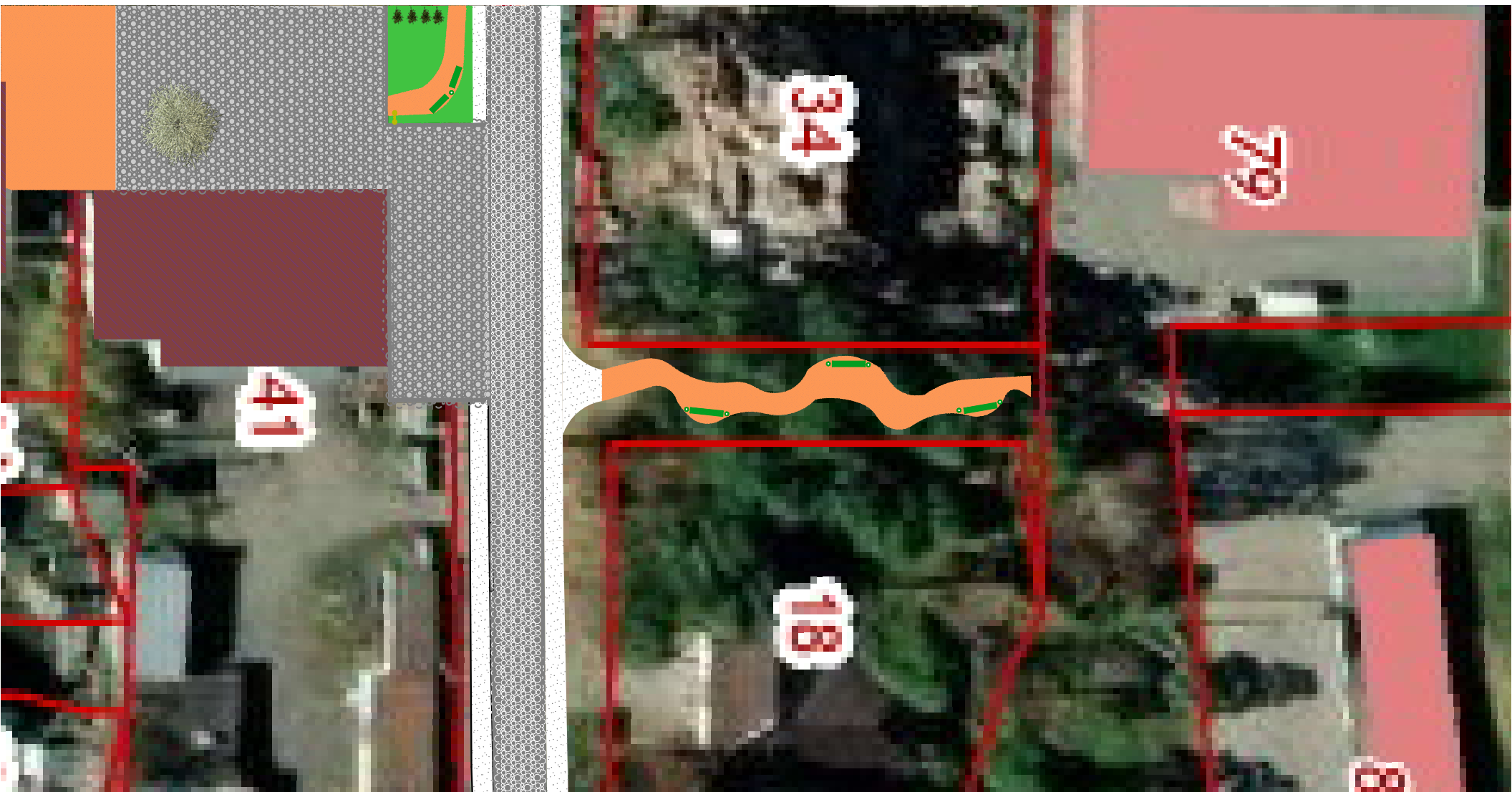
ГЕНПЛАН

План пешеходной зоны по ул. Садовая



ГЕНПЛАН

План пешеходной дорожки от дома №18 по ул. Островского до здания администрации Тогучинского района



ГЕНПЛАН

План тротуара по ул. Островского и парковки для легкового транспорта



Вазон для цветов
P55-21
Чаша, каркас: сталь,
порошковая покраска



Вазон для цветов
P55-2
Чаша, каркас, сталь,
порошковая покраска



Урна для мусора
U11V5, декор
ДПК, дерево,
каркас стальная
порошковая
покраска



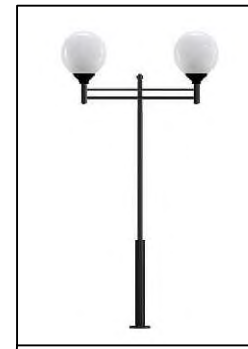
Скамья радиусная, C757PM2,
сиденье: натуральное дерево,
каркас сталь,
порошковая покраска, опоры:
архитектурный
бетон



Скамья парковая,
боковины: гранит/бетон
каркас сталь, порошковая
покраска, сиденья
ДПК, дерево



Светильник
садово-парков
ый
"Ретро"



Можжевельник



Газон



Ольха



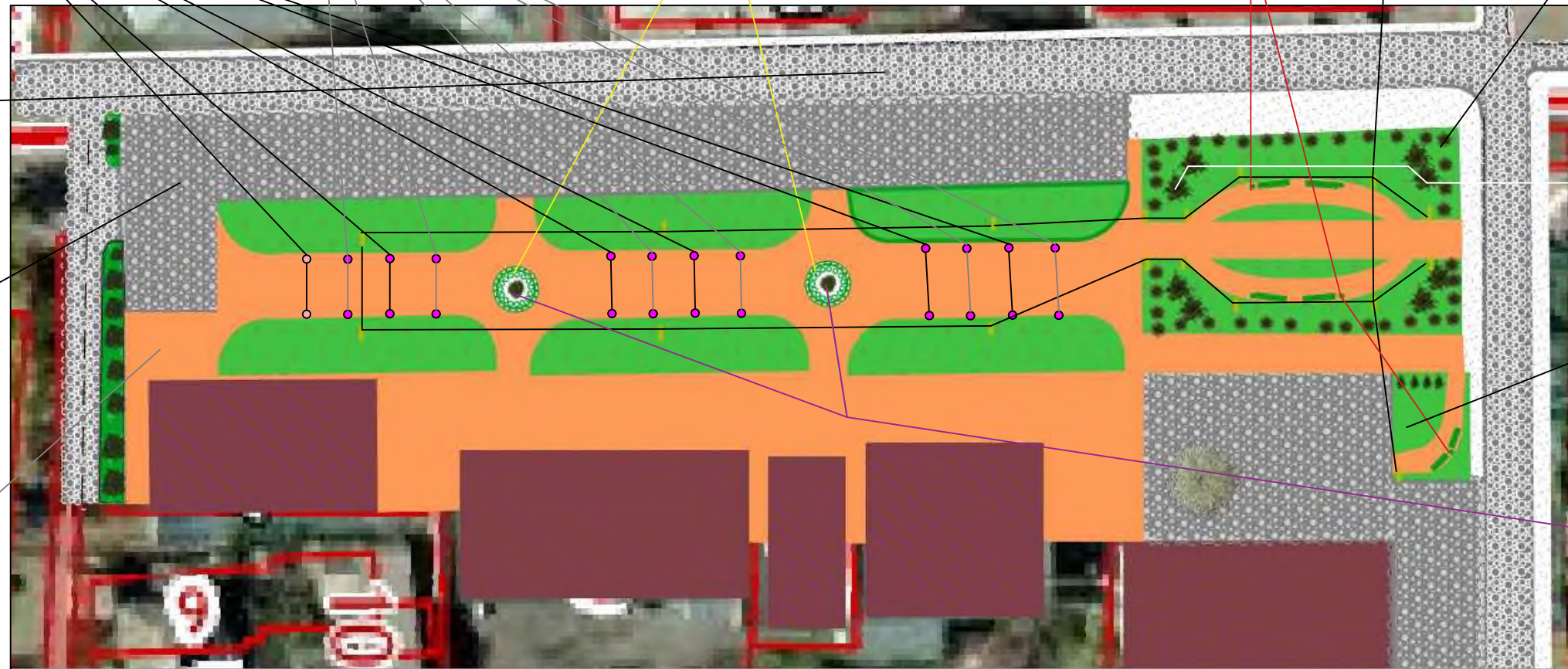
Тротуар из
асфальтобетонной смеси



Парковка из
асфальтобетонной смеси



Тротуарная плитка
Стимэкс "Листопад"



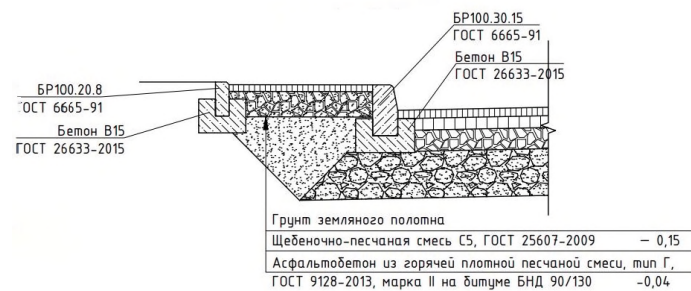
Типы покрытий

Ведомость тротуаров, парковочных карманов, пешеходных дорожек

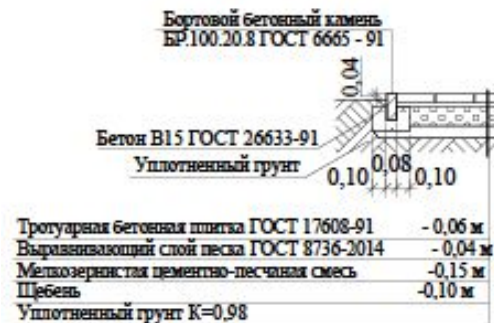
№ п/п	Наименование	Тип покрытия	Площадь, м ²
1	Тротуар	Асфальтобетон	2460
2	Пешеходная дорожка	Тротуарная плитка «Брусчатка»	1880
3	Парковочные карманы	Асфальтобетон	2060

Конструкции дорожного покрытия

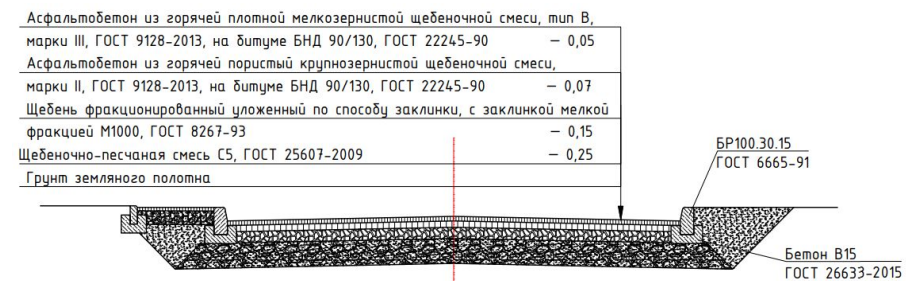
Тротуар из асфальтобетона



Пешеходные дорожки из тротуарной плитки «Брусчатка»



Парковочные карманы из асфальтобетона



Малые архитектурные формы

Ведомость малых архитектурных форм

Поз.	Производитель	Наименование	Кол.	Примечание
1	ООО «СТИММЭКС»	Скамья парковая, боковины: гранит/бетон каркас сталь, порошковая покраска, сиденья ДПК, дерево	3 шт	
2	ООО «СТИММЭКС»	Скамья радиусная, С757PM2, сиденье: натуральное дерево, каркас сталь, порошковая покраска, опоры: архитектурный бетон	2 шт	
3	ООО «СТИММЭКС»	Урна для мусора U11V5, декор ДПК, дерево, каркас сталь порошковая покраска	9 шт	
Скамья парковая, боковины: гранит/бетон каркас сталь, порошковая покраска, сиденья ДПК, дерево		Скамья радиусная, С757PM2, сиденье: натуральное дерево, каркас сталь, порошковая покраска, опоры: архитектурный бетон	Урна для мусора U11V5, декор ДПК, дерево, каркас сталь порошковая покраска	
				

Освещение территории**Ведомость**

№	Производитель	Наименование	Кол.	Примечание
1	Lacerta	Светильник садово-парковый «Ретро»	16 шт	

Светильник садово-парковый "Ретро"

Ведомость элементов озеленения

п/п	Наименование породы или вида насаждения	Кол.	Примечание
1	Газон	1215 м2	
2	Туя	65 шт	
3	Можжевельник	25 шт	
4	ль а	2 шт	



Сводная ведомость объемов работ

Пешеходная зона по ул.Садовая, Островского в г.Тогучине Тогучинского района Новосибирской области

№	Наименование работ	Ед.изм.	Кол.	Примечание
Устройство парковочных карманов				
1	Устройство дополнительного слоя основания из щебеночно-песчаной смеси С5 ГОСТ 25607-2009, толщиной слоя 0,25м Расход на 1000 м ² в плотном теле: вода- 10,5 м ³	м ²	2060,0	ЩПС С5
		м ³	648,9	с Купл-1,26
2	Устройство слоя основания из фракционированного щебня М1000, фр. 40-70мм, с заклинкой мелким щебнем 5-20мм, толщиной слоя 0,15м Расход на 1000 м ² в плотном теле: вода- 10,5 м ³	м ²	2060,0	
		м ³	389,3	с Купл-1,26
3	Розлив битумной эмульсии ЭБК-1, 0,5 л/м ²	м ²	2060,0	
		т	1,03	
4	Устройство покрытия из горячей плотной мелкозернистой щебеночной асфальтобетонной смеси марки П ГОСТ 9128-2013, на битуме БНД 100/130 ГОСТ 22245-90, толщиной 0,07 м	м ²	2060,0	
		т	348,1	
5	Розлив битумной эмульсии ЭБК-1, 0,3 л/м ²	м ²	2060,0	
		т	0,618	
6	Устройство покрытия из горячей плотной мелкозернистой щебеночной асфальтобетонной смеси Тип В марки П ГОСТ 9128-2013, на битуме БНД 100/130 ГОСТ 22245-90, толщиной 0,05 м	м ²	2060,0	
		т	242,0	
Установка бортовых камней				
7	Установка бортового камня БР 100.30.15, обойма бетон В15	м.п	1950	
8	Установка бортового камня БР 100.20.8, обойма бетон В15	м.п	2440	
Устройство дорожной одежды тротуаров из асфальтобетонной смеси				
9	Устройство слоя основания из щебеночно-песчаная смеси непрерывной гранулометрии С5 ГОСТ 25607-2009, толщиной слоя 0,15 м , толщиной слоя 0,15 м Расход на 1000 м ² в плотном теле: вода- 25 м ³	м ²	2460,0	
		м ³	464,94	с Купл-1,26
10	Розлив битумной эмульсии ЭБК-1, 0,5 л/м ²	м ²	2460,0	
		т	1,722	
11	Устройство покрытия из горячей плотной асфальтобетонной песчаной смеси Тип Г, марка П, ГОСТ 9128-2013, на битуме БНД 100/130, толщиной 0,04 м	м ²	2460,0	укладка вручную
		т	229,5	

№	Наименование работ	Ед.изм.	Кол.	Примечание
Устройство дорожной одежды тротуаров из тротуарной плитки				
12	Устройство слоя основания из фракционированного щебня М1000, фр. 20-40мм, с заклинкой мелким щебнем 5-20мм, толщиной слоя 0,10м	м ²	1880,0	
		м ³	236,9	с Купл-1,26
13	Устройство слоя основания из пескоцементной смеси, толщиной 0,2м (цемент М400) Плитка тротуарная декоративная (брусчатка): "КИРПИЧИК", толщина 60 мм, красная	м ²	1880,0	
		м ³	413,6	
Малые формы (МАФ)				
14	Скамья парковая, боковины: гранит/бетон каркас сталь, порошковая покраска, сиденья ДПК, дерево	шт	6	
	скамья радиусная, С757PM2, сиденье: натуральное дерево, каркас сталь, порошковая покраска, опоры: архитектурный бетон	шт	2	
15	урна для мусора U11V5, декор ДПК, дерево, каркас сталь порошковая покраска	шт	9	
Освещение				
16	Установка светильника садово-паркового РЕТРО на стойках СВ-105	шт	16	
Озеленение				
17	Подготовка почвы для устройства партерного и обыкновенного газона с внесением растительной земли слоем 15 см вручную	м ²	1215	
18	Устройство газонов, посев вручную, расход семян газонных трав 4 кг/100м ²	м ²	1215	
19	Посадка деревьев, с подготовкой посадочных мест вручную с добавлением растительной земли, без кома 0,6х0,6х0,8	шт.	65	Туя
		шт.	2	Ольха
20	Посадка кустарников в ряд, живая изгородь	м.п	62	Можевельник


Ведомость объёмов работ

№ п/п	Описание	Наименование работ	Ед. изм.	Кол.	Стоимость тыс. руб
1.		Устройство тротуаров из асфальтобетонной смеси	М ²	2460	3 690
2.		Устройство парковочных карманов из асфальтобетонной смеси	М ²	2060	5 780
3.		Устройство газона	М ²	1215	592,30

4.		Устройство покрытия из тротуарной плитки	М ²	1880	2 380
Малые архитектурные формы					
5.		Скамейка радиусная	шт	2	178,300
6.		Скамейка	шт	6	63,00

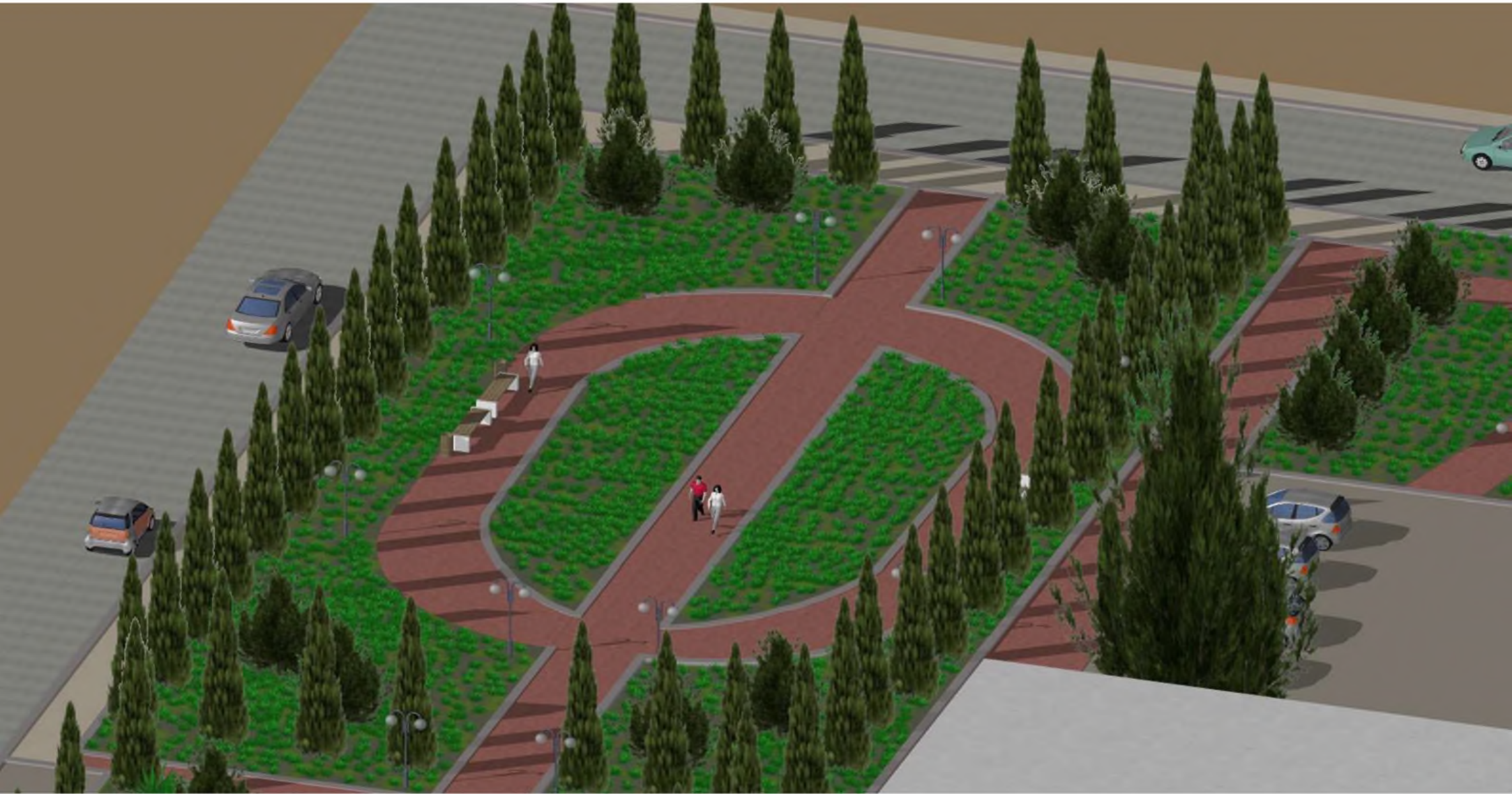
7.		Урны	шт	9	45,00
8.		Вазоны	шт	4	54,00
9.		Вазоны двухуровневые	шт	4	117,500
Озеленение					

10.		Туя	шт	65	154,700
11.		Можевельник	шт	25	130,000

12.		Ольха	шт	20	25,00
13.	Строительно-монтажные работы				2480,592

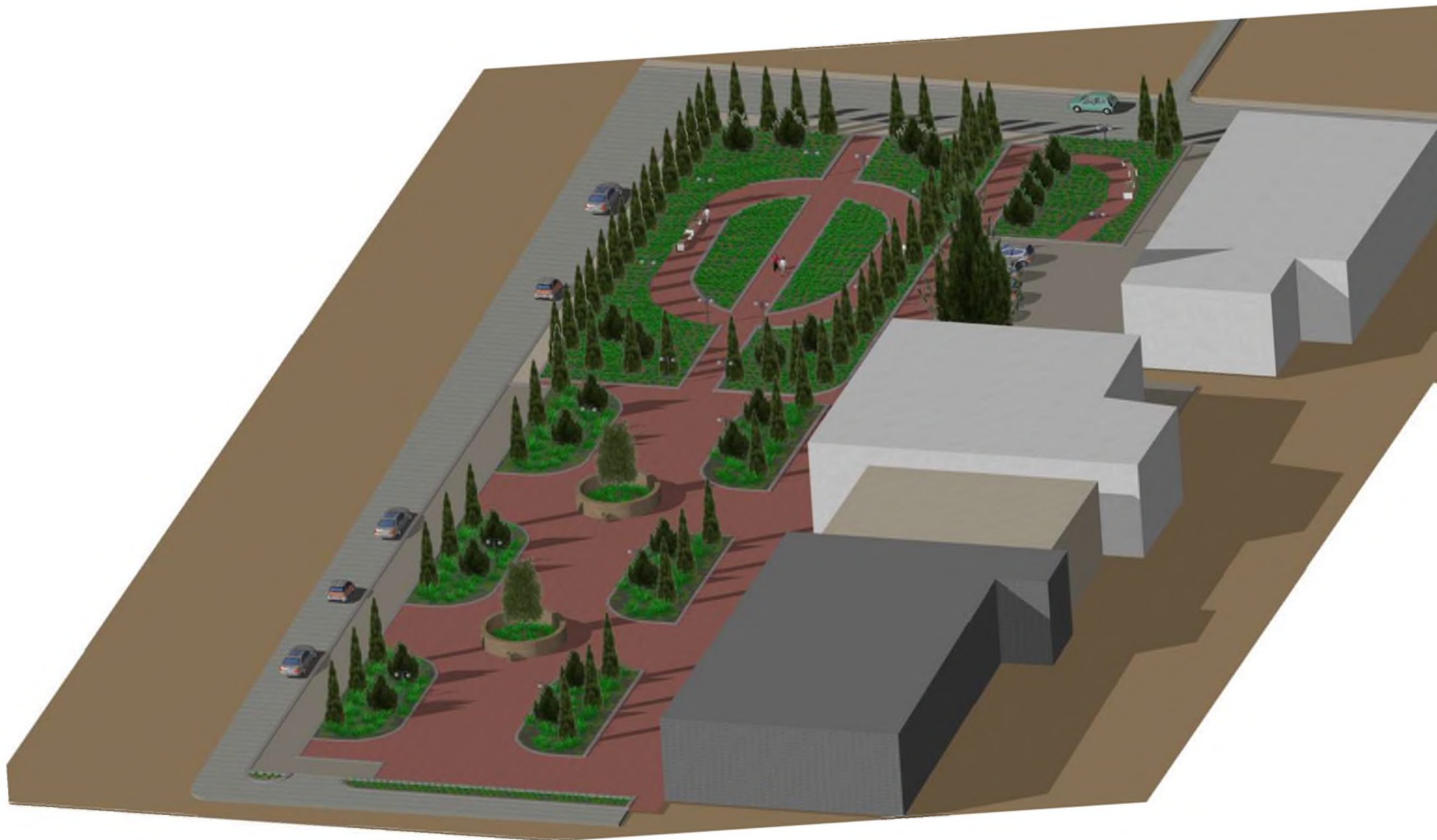
Общая стоимость реализации проекта благоустройства составит 15 690 392 руб.

Вид сверху от дома №13 по ул. Садовая



ВИЗУАЛИЗАЦИЯ

Вид сверху на пешеходную зону со стороны дома №25 по ул. Садовая

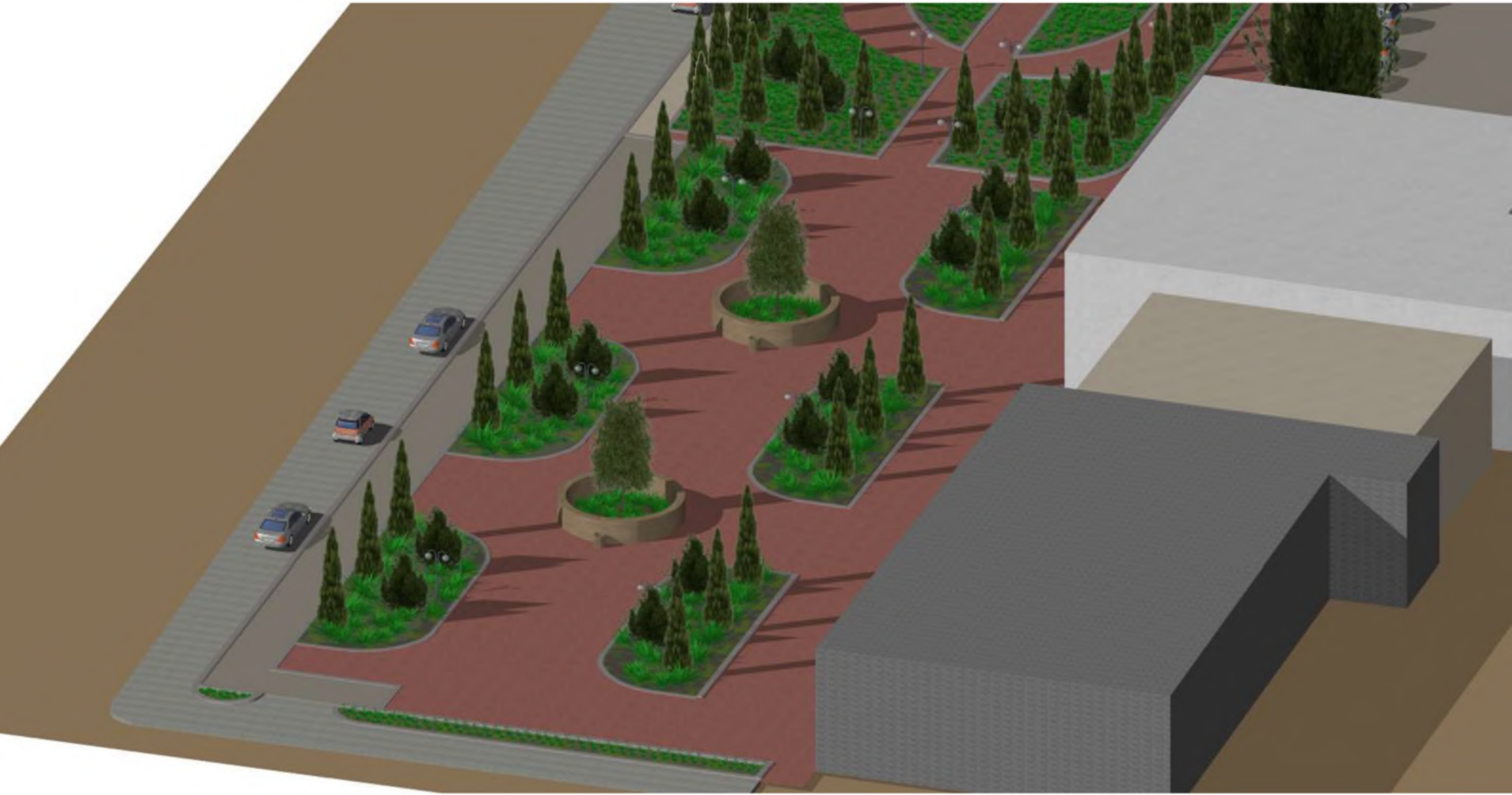


ВИЗУАЛИЗАЦИЯ

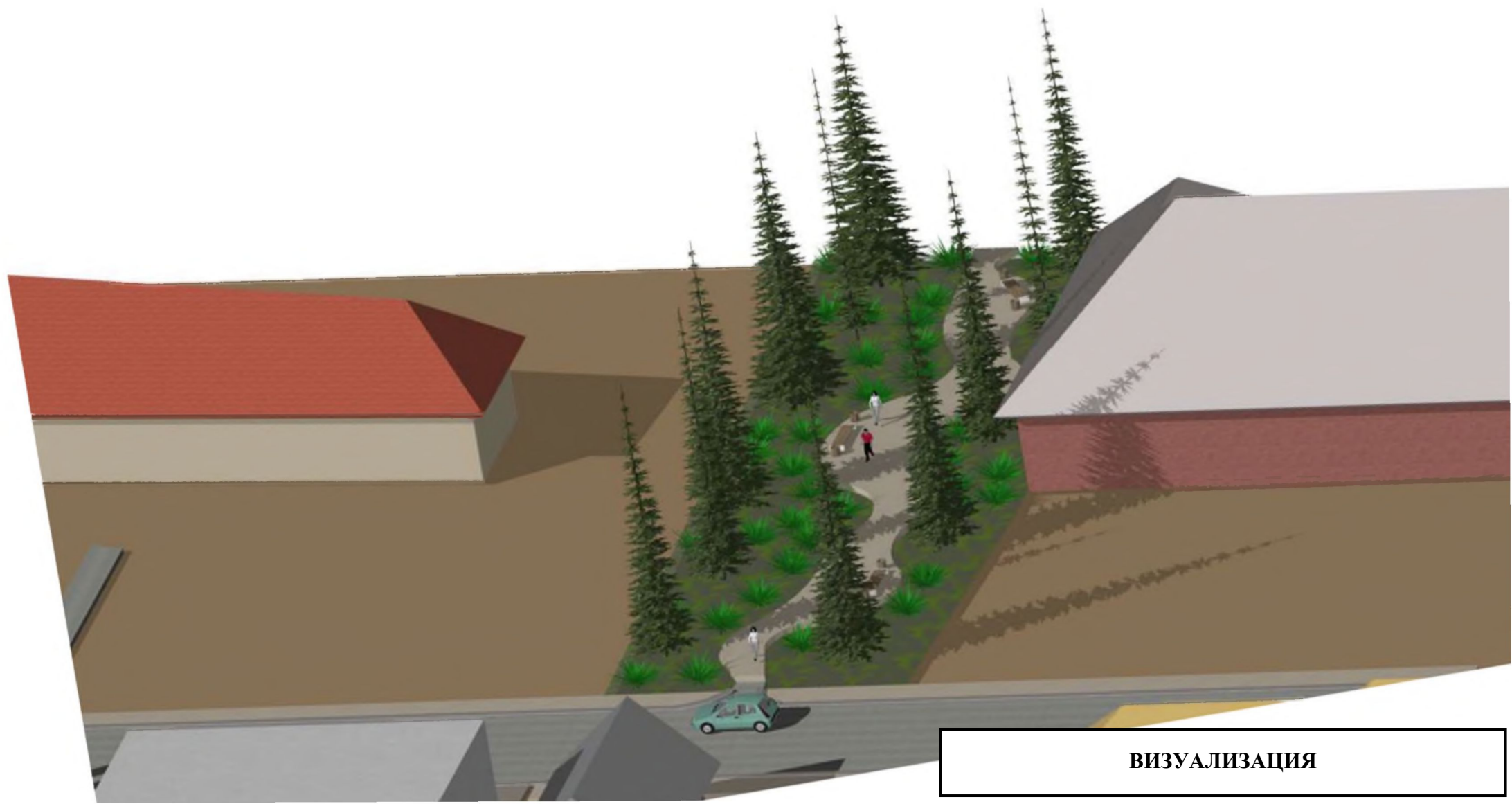
Вид сверху от дома №13 по ул. Садовая



ВИЗУАЛІЗАЦІЯ

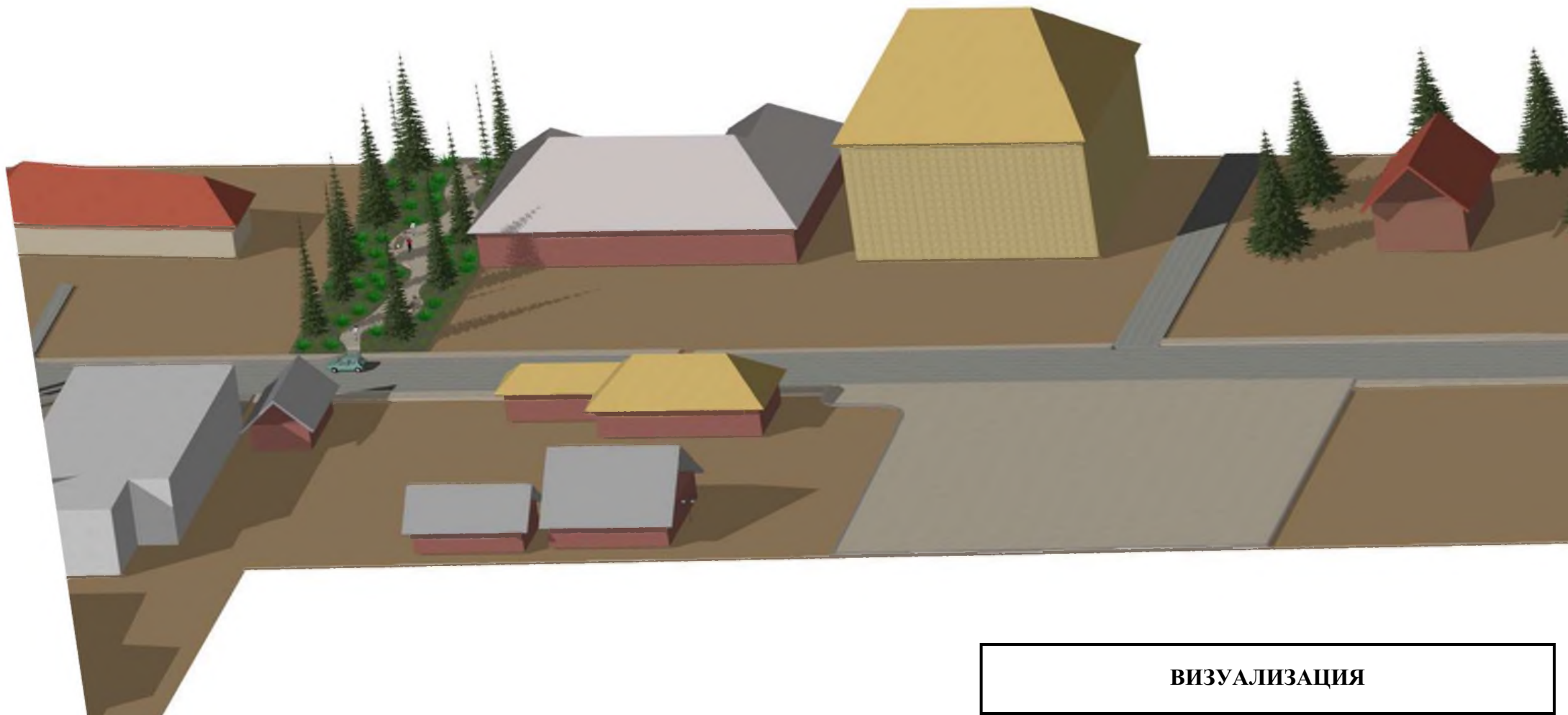


Вид сверху на пешеходную дорожку



ВИЗУАЛІЗАЦІЯ

Вид сверху на пешеходную дорожку, тротуары и парковку для легкового транспорта по ул. Островского



ВИЗУАЛИЗАЦИЯ